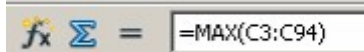


SABIES QUÈ...?

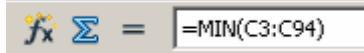
COM PUC APLICAR FÓRMULES MES COMPLEXES?

Cada fórmula, per complexa que sigui, s'escriu a la barra de fórmules, per exemple:

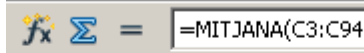
- Valor màxim:



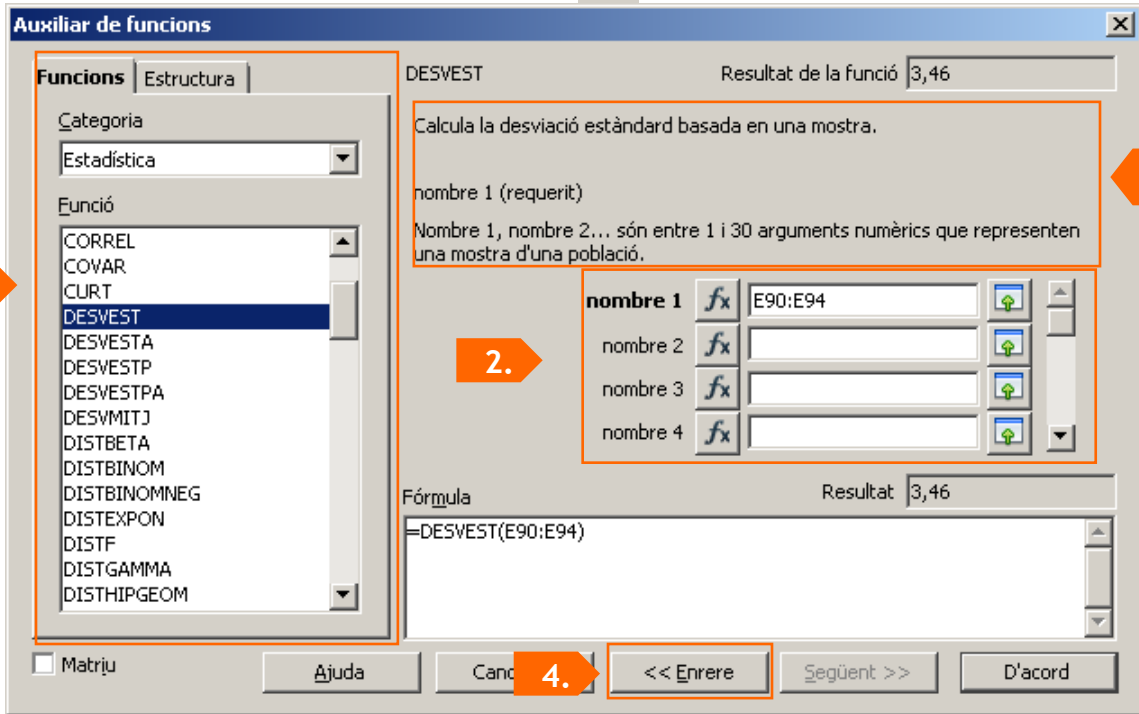
- Valor mínim:




- Mitjana d'un rang:



Però no cal que ens ho aprenguem tot de memòria, a través de l'auxiliar de fórmules trobaràs tot el que necessitis.



CONSELLS per utilitzar l'auxiliar de funcions:

- Pots trobar qualsevol funció, estan ordenades alfabèticament. Per facilitar-ne la cerca, pots desplaçar-te amb la barra lateral o bé escollir la categoria.
- Les funcions s'apliquen a **rangs** de dades, pots seleccionar-les directament al full implicat a partir de clicar: 
- Fixa't bé amb tot el que et demana i les opcions que et presenta. A la part central veuràs la descripció concreta del que fas.
- Recorda que pots tirar enrere en qualsevol moment.

QUÈ ÉS I PER QUÈ SERVEIX LA FORMATACIÓ CONDICIONAL?

La formatació condicional és una eina que ofereix el Calc per aplicar un estil concret (format) a partir d'una condició que marques. Per exemple: que el valor de la cel·la sigui igual a un altre.

Avantatge: és una forma de donar un format específic de forma automàtica a un gran quantitat de dades.

T'ATREVEIXES
A FER-HO?

REPASSA LES OPERACIONS BÀSIQUES I UNA MICA DE FORMATACIÓ

1. Per començar, faràs un full de càlcul d'una nota de compra com hi ha a continuació. Per fer-ho aplicaràs la multiplicació i la funció SUMA que no tenen secrets per tu, però també editaràs el format perquè sigui moneda.

Article	Característiques	Preu unitari	Quantitat	Total
Carpeta	Gran	2,35 €	12	
Carpeta	Petita	1,25 €	22	
Agenda	Gran	3,53 €	12	
Agenda	Petita	2,75 €	22	
Fulls	Paquets Din-A4	3,00 €	30	
Retoladors	Colors	2,15 €	50	
Clips	Capses de 100	1,15 €	1000	

Total

1r. Obre el programa Calc i crea un document nou, anomena'l.

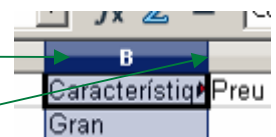
2n. Escribeu les dades de les columnes: A (Article), B (Característiques), C (Preu unitari), D (Quantitat) i E (Total).

3r. Edita el format bàsic: tipus de lletra, alineació, negreta i color.

Recorda: per seleccionar més d'una cel·la has d'arrossegar el ratolí per sobre sense deixar de clicar. Si és una fila o columna sencera, clica sobre el número o lletra corresponent.

4t. Per tal que l'amplada de les columnes s'autoajusti al text automàticament:

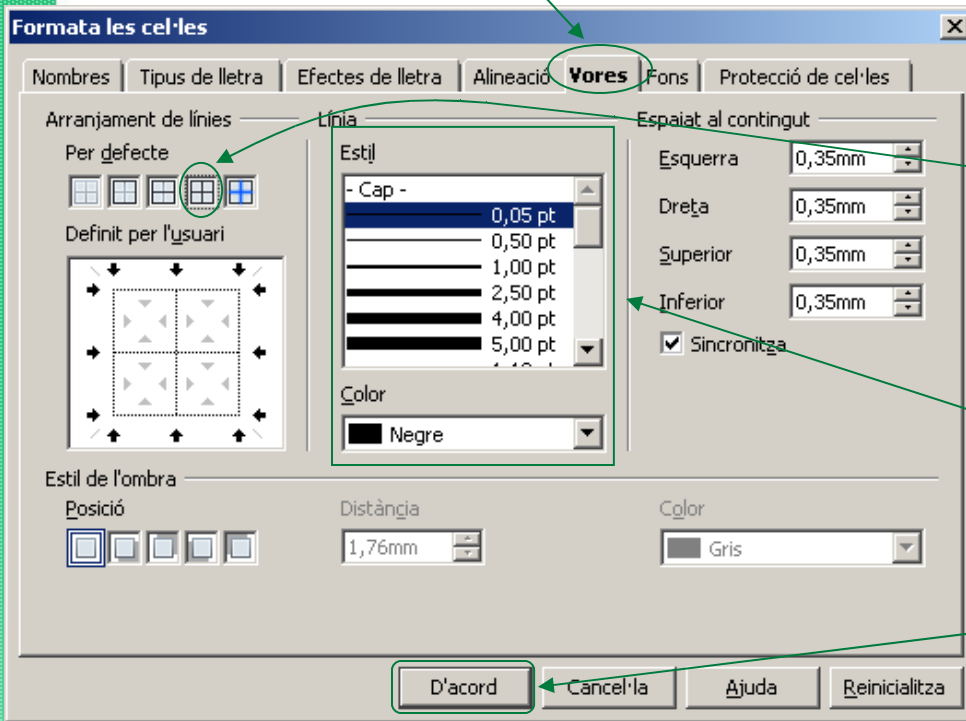
- Selecciona tota la columna B.
- Fes doble-clic a la vora dreta, quan t'aparegui el símbol de variar la mida:



5è. Selecciona tota la taula (A1:E8)

6è. Clica el botó dret i selecciona Formata les cel·les.

7è. Clica la pestanya: Vores



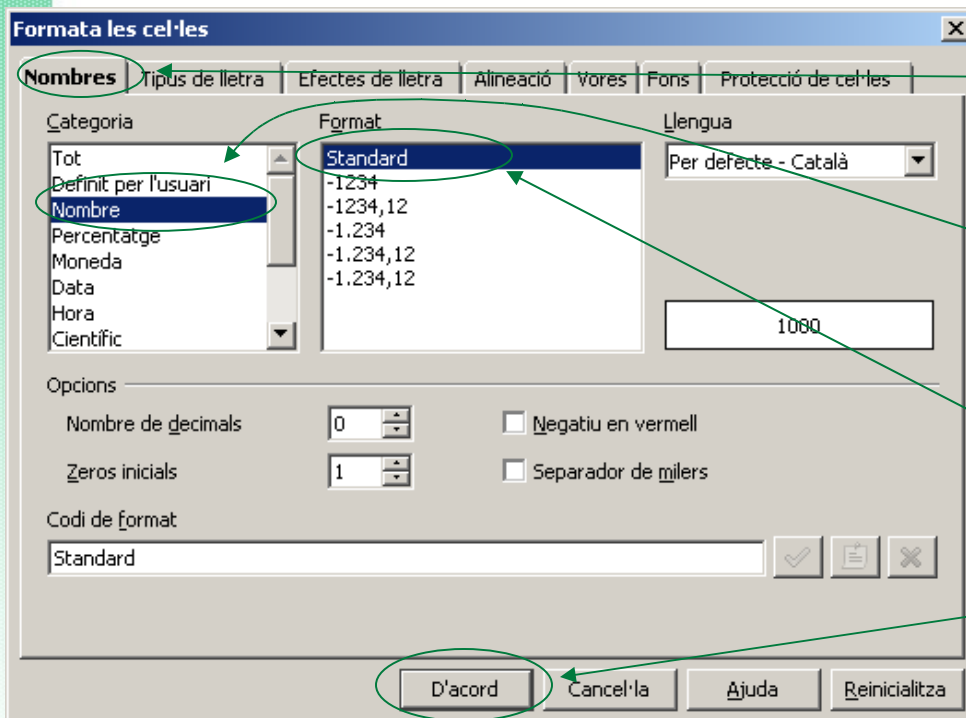
8è. Clica l'opció d'arranjament de línies: exteriors i interiors.

9è. Assegura't que l'estil i el color de la línia és el que vols.

10è. Clica D'acord.

11è. Ara defineix el format numèric de les columnes C, D i E. Selecciona la columna E, el rang E1:E8

12è. Clica el botó dret i selecciona Formata les cel·les.



13è. Selecciona la pestanya Nombres.

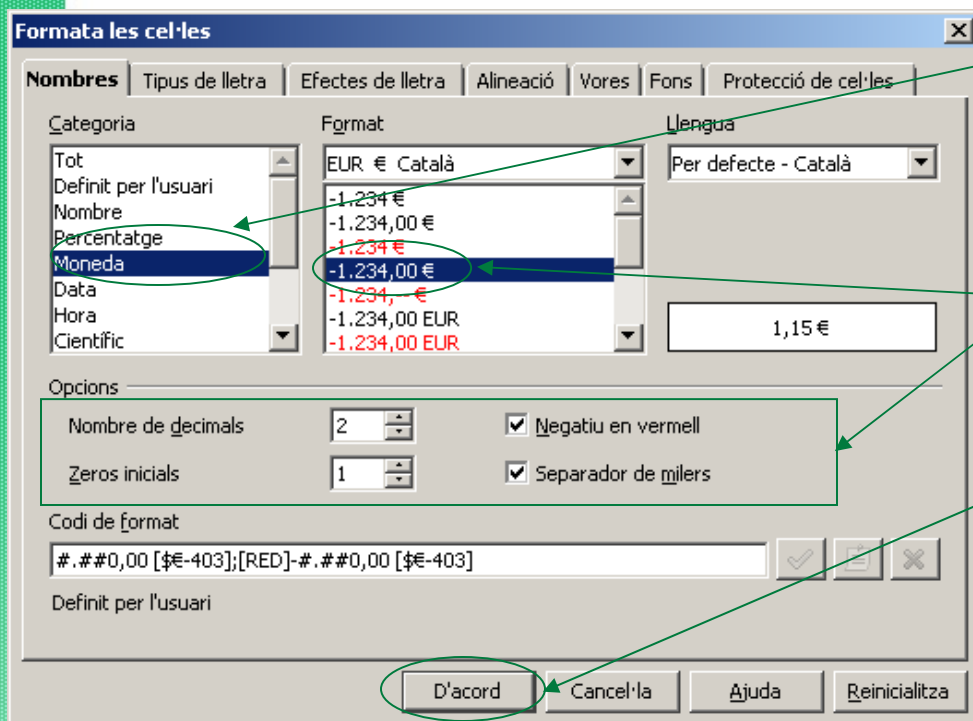
14è. Selecciona la categoria Nombre.

15è. Assegura't que el format és Standard amb les opcions corresponents.

16è. Clica D'acord.

17è. Selecciona la columna de Preu unitari, rang C1:C8

18è. Clica el botó dret i selecciona Formata Cel·les. Assegura't que estàs a la pestanya de Nombres.

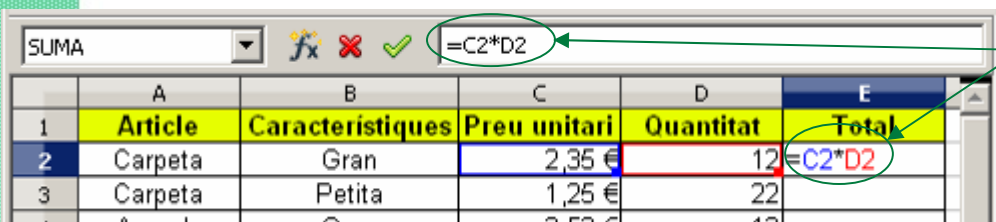


19è. Clica la categoria Moneda.

20è. El format serà: en euros, 2 decimals, amb punt i el negatiu amb vermell.

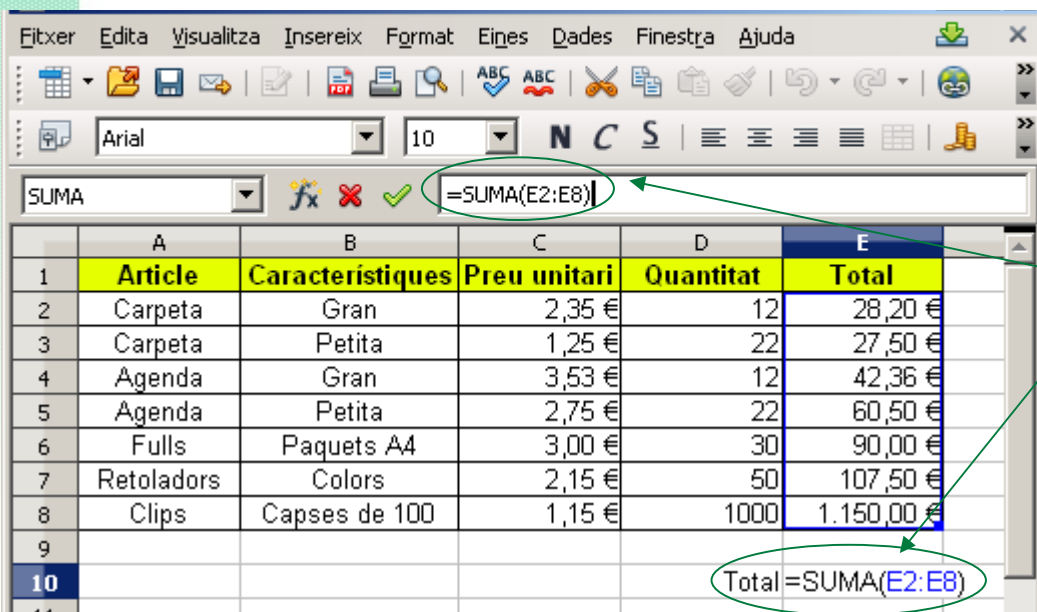
21è. Clica D'acord.

22è. Fes el mateix amb la columna del Total, rang E1:E10



23è. Calcula el preu de cada compra, entrant a la cel·la E2 la fórmula =C2*E2

24è. Copia arrossegant la fórmula fins la cel·la E8.



25è. Calcula pel preu total, entrant la fórmula SUMA(E2:E8) a la cel·la E10.

PRÀCTICA 2: APLICA FÓRMULES MÉS COMPLEXES

2. Ara aplicaràs algunes fórmules estadístiques a la nota de compra de la pràctica anterior: el màxim, el mínim i la mitjana. Quedarà un full com el següent:

	A	B	C	D	E	F	G	H
1	Article	Característiques	Preu unitari	Quantitat	Total			
2	Carpeta	Gran	2,35 €	12	28,20 €		Despesa màx.	1.150,00 €
3	Carpeta	Petita	1,25 €	22	27,50 €		Despesa mín.	27,50 €
4	Agenda	Gran	3,53 €	12	42,36 €		Despesa mitjana	215,15 €
5	Agenda	Petita	2,75 €	22	60,50 €			
6	Fulls	Paquets A4	3,00 €	30	90,00 €		Quantitat màx.	1000
7	Retoladors	Colors	2,15 €	50	107,50 €		Quantitat mín.	12
8	Clips	Capses de 100	1,15 €	1000	1.150,00 €		Quantitat mitjana	164
9								

1r. Prepara les cel·les on aplicaràs l'estadística escrivint els títols de l'estadística (despesa màxima, mínima etc.)

	E	F	G	H
1	Total			
2	28,20 €		Despesa màx.	=MAX(E2:E8)
3	27,50 €		Despesa mín.	

2n. Col·locat a la cel·la H2 i escriu la fórmula del màxim: =MAX(rang)

3r. La despesa mínim la calcularàs a través de l'auxiliar de funcions. Situa't a la cel·la H3 i clica l'auxiliar.

Auxiliar de funcions

Funcions Estructura Resultat de la funció

Categoria: Totes

Funció: **MIN**

MIN(nombre 1; nombre 2; ...)

Retorna el valor mínim d'una llista d'arguments.

Fórmula: =

Resultat: Err:520

Botons: Ajudar, Cancel·lar, << Enrere, **Següent >>**, D'acord

4t. Selecciona la funció que vols (MIN).

FIXA'T: que està ordenat alfabèticament i que es pot moure per la barra vertical.

5è. Clica Següent.

6è. Escriu el rang E2:E8.

Nombre 1, nombre 2... són entre 1 i 30 arguments numèrics el nombre més petit dels quals s'ha de determinar.

nombre 1: E2:E8

nombre 2:

Botons: OK, Cancel·lar, Selecciona

Observació: també el pots seleccionar directament del full clicant Selecciona.

8è. Calcula la **mitjana** entrant la fórmula =MITJANA(E2:E8) a la cel·la H4, o bé per l'assistent.

9è. Repeteix tots els passos per fer el mateix en la columna de Quantitat (D).

3. Seguim amb la **Formatació Condicional** a partir d'un nou exemple.

Es poden definir fins a 3 condicions a aplicar a les cel·les, d'aquesta manera podem demanar que, per exemple, els guanys surtin en verd i les pèrdues en vermell.

1r. Obrir un full de Calc i escriure:

	A	B	C
8	gener	120	
9	febrer	150	
10	març	50	
11	abril	20	
12	maig	14	
13	juny	7	
14	juliol	5	
15	agost	0	
16	setembre	28	
17	octubre	55	
18	novembre	90	
19	desembre	115	

2n. Definir els paràmetres de l'acció que es vol fer per marcar els números de diferent color segons les condicions següents:

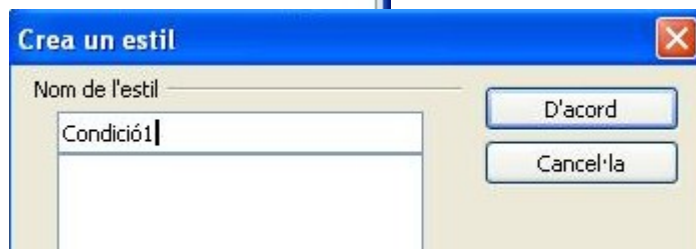
	A	B
1		
2		
3	Condicció 1	negreta, vermell
4	Condicció 2	negreta, blau
5	Condicció 3	negreta, verd
6		

3r. Crear nous estils. Seleccionar la cel·la B3 i a continuació obrir al menú "format" > estils de formatació.

2		
3	Condicció 1	negreta, vermell
4	Condicció 2	negreta, blau
5	Condicció 3	negreta, verd
6		
7		
8	gener	120
9	febrer	150
10	març	50
11	abril	20
12	maig	14
13	juny	7
14	juliol	5
15	agost	0
16	setembre	28
17	octubre	55
18	novembre	90
19	desembre	115
20		



Nou estil a partir de la selecció



4t. Seleccionar les dades dels mesos de l'any i anar a menú de format > **FORMATACIÓ CONDICIONAL**.

Formatació condicional

Condició 1

El valor de la cel·la: menor que 0

Estil de la cel·la: Condició1

Condició 2

El valor de la cel·la: entre 0 i 99

Estil de la cel·la: Condició2

Condició 3

El valor de la cel·la: menor o igual que 100

Estil de la cel·la: Per defecte

D'acord

Cancel·la

Ajuda

7		
8	gener	120
9	febrer	150
10	març	50
11	abril	20
12	maig	14
13	juny	7
14	juliol	5
15	agost	-15
16	setembre	28
17	octubre	55
18	novembre	90
19	desembre	115
20		

5è. Prem d'acord i apareixeran tots de colors.

No n'hi ha cap de vermell perquè cap dels números és menor que 0. Prova de canviar-ne un i veuràs com canvia.

PRACTIQUES UNA MICA MÉS?



QUIN TEMPS HA FET AQUEST ESTIU?

Has de tornar a aplicar tot el que hem fet fins ara a un full de càlcul sobre les dades meteorològiques diàries de l'últim estiu.

S'ha fet recopilació de les temperatures màxima i mínima, precipitació i vent. El problema és que les dades no tenen format, ni s'han fet les operacions estadístiques corresponents, serà la teva missió!

1. Obre l'arxiu calc3_estiu.ods
2. Millora'n el format: afegeix una columna per posat títol als mesos, combina les cel·les i escriu-los, millora el format de la graella (vores, amplada de columnes, lletres, colors, etc.). Recorda d'editar el format de les cel·les com a: números, 2 decimals, etc. Però compte amb la columna de Data que és una formatació diferent!
3. Calcula la temperatura mitjana diària. Primer pel primer dia (1/06/10) i després copia-la a la resta de dies.
4. Calcula les mitjanes de l'estiu: de les temperatures, precipitacions i vent (Fila:95).
5. Aplica la formatació condicional de manera que si el valor és igual al màxim o al mínim estigui en negreta i si està per sota de la mitjana en vermell.