

## SABIES QUÈ...?

El programari lliure és un conjunt de programes d'ordinador que pot ser estudiat, usat i modificat sense restriccions. O sigui que tothom se'l pot copiar i fer servir de forma gratuïta i lliure. Són accessibles per a tothom ja que es poden trobar i baixar fàcilment per Internet.

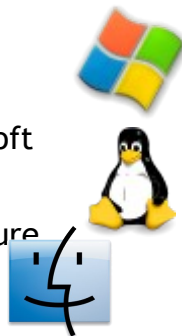
### Abans d'instal·lar-te res... CONEIX EL TEU ORDINADOR!

#### 1r. Quin és el sistema operatiu del teu ordinador?

El sistema operatiu és el programa responsable de gestionar els recursos en un ordinador. Sense aquest programa l'ordinador no funciona ni pots instal·lar cap programa més.

Els més freqüents són:

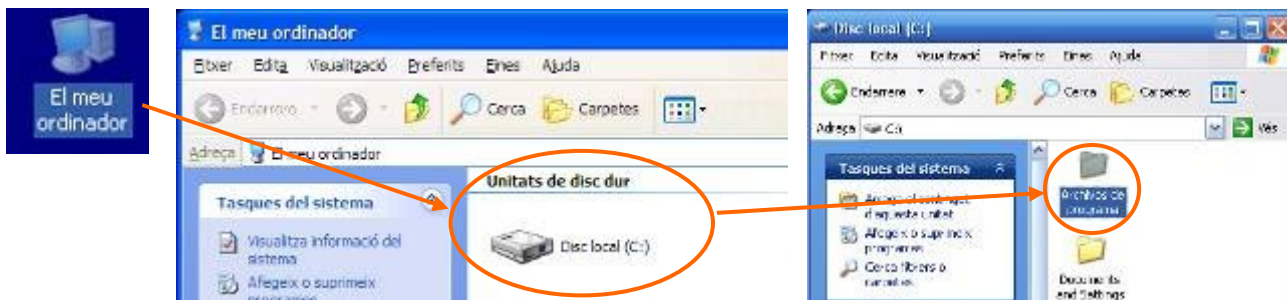
- Windows de l'empresa Microsoft
- GNU/ Linux de Programari Lliure
- Mac OS de l'empresa Apple



#### 2n. A on estan guardats els arxius necessaris per a que els programes funcionin?

Cada ordinador és un món i cadascú té els arxius i carpetes ordenats de manera diferent. Però en general, tots els ordinadors tenen una carpeta especial dedicada als arxius del programari. Abans d'instal·lar res, és important que coneguis quina és i la ruta o camí per arribar-hi, perquè allà hi hauràs de guardar els arxius que es creïn en la instal·lació.

En la majoria d'ordinadors està a: El meu ordinador > Unitats de disc dur: Disc Local (C:) > Archivos de programa



Tots els programes porten un **assistent** d'instal·lació, de manera que has de seguir pas a pas el que t'indica, llegint atentament totes les instruccions i valorant les opcions.

Moltes vegades, abans de començar la instal·lació pròpiament dita has de guardar un arxiu comprimit (guardat de tal manera que ocupi el mínim, però no es pot fer servir) i l'has de **descomprimir** (seguint les indicacions pertinents).

**T'ATREVEIXES  
A FER-HO?**

## PRACTICA LA INSTAL·LACIÓ DE PROGRAMES A L'AULA...

Abans de llençar-te a instal·lar-te programes a casa, vols practicar una mica a l'aula TIC. Així que instal·la el programa de dibuix Inkscape.

**1r** Posa el CD al lector.



Automàticament s'obrirà amb el navegador que tinguis una finestra amb les diferents opcions de programes lliures que et pots instal·lar. Escull el que t'interessa en funció del sistema operatiu de l'ordinador.

**2r** Escull Inkscape pel sistema operatiu Windows.

Índex de file:///D:/windows/multimedia/inkscape

Cap a un directori de nivell superior

Nom	Mida	Darrera modificació
<input type="checkbox"/> Inkscape-0.46.win32.exe	34253 KB	22/02/2009 21:21:59

**3r** Clica per baixar-te (que es gravi al disc dur del teu ordinador) el programa concret que vols.



**4t** Dóna l'ordre de guardar el fitxer del programa, clicant **Desa el fitxer**.

**5è** Tanca totes les finestres obertes.



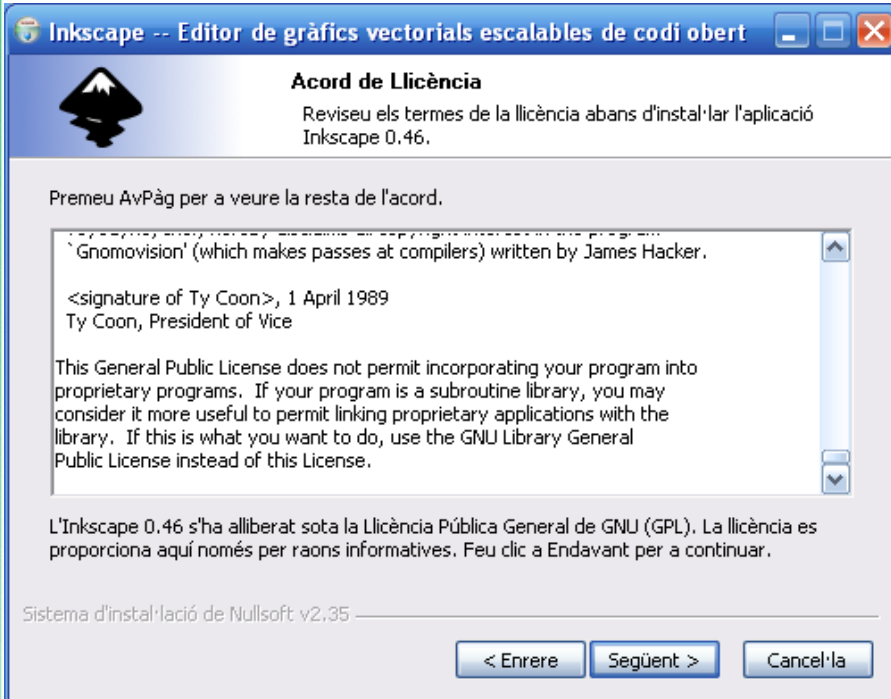
Inkscape-0....

**6è** Executa l'assistent d'instal·lació, fent doble-clic sobra la icona del programa.



7è S'inicia l'assistent d'instal·lació del programa. En aquest cas, no cal descomprimir-ho!

Clica Endavant.



8è Dóna un cop d'ull a l'acord de llicència, i si hi estàs d'acord, clica Següent.



9è Revisa els components que vols instal·lar, i clica Endavant.



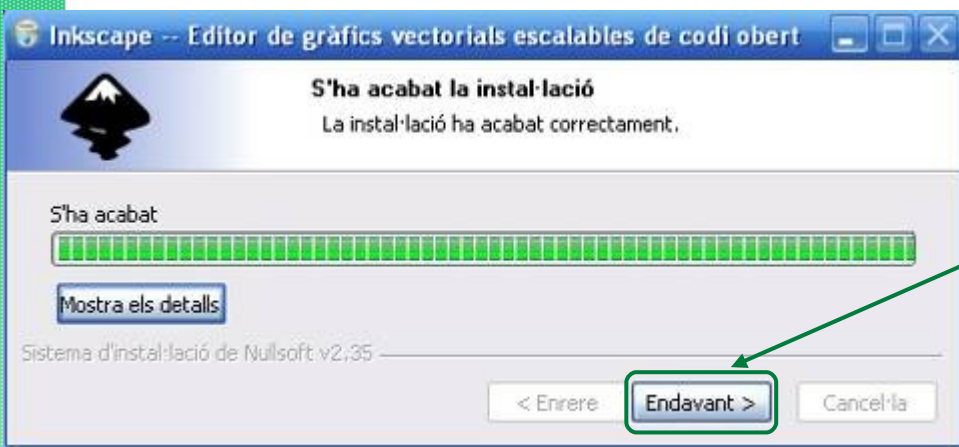


10è Clica Navega per escollir la carpeta on es gravarà el programa.

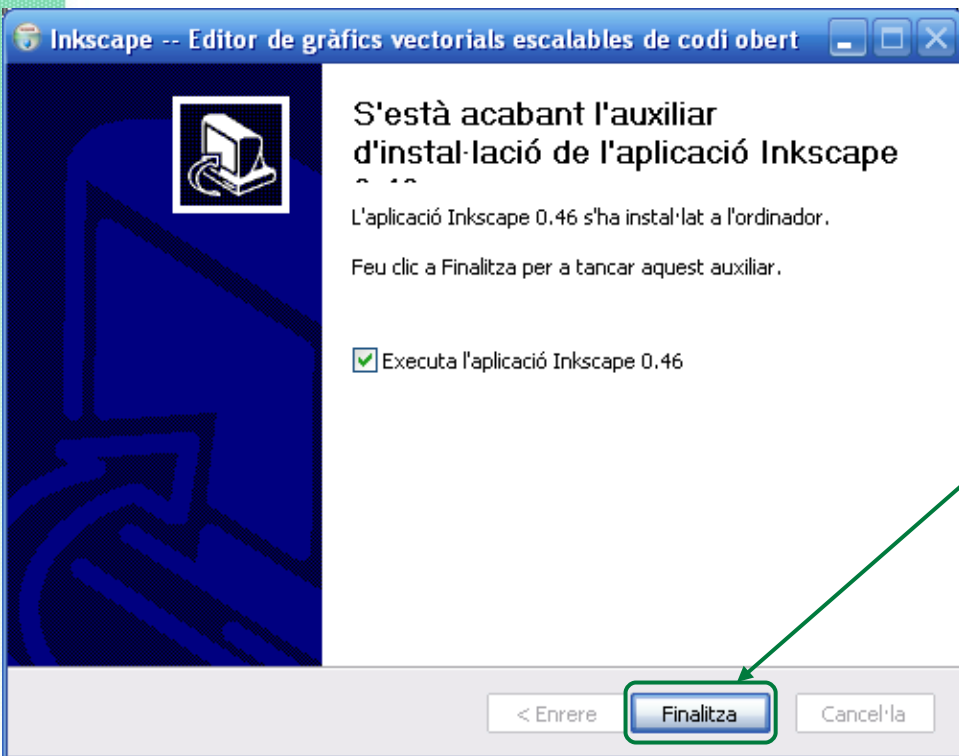
Recorda: Ordinador > Unitat C: > Archivos de programa.

11è Clica Instal·la.

No facis res, mentre no s'acabi el procés d'instal·lació.



12è Clica Endavant.



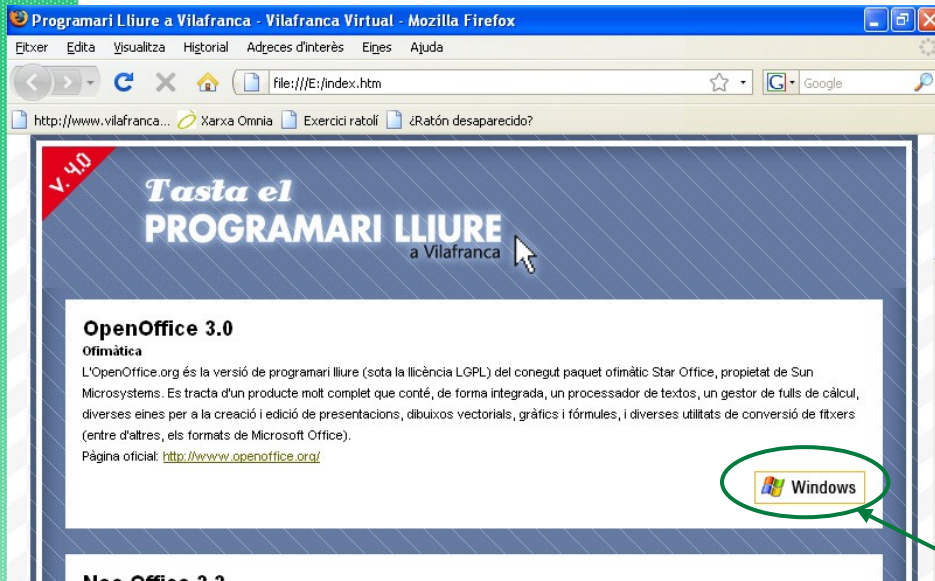
13è Instal·lació acabada! Clica Finalitza.

# T'ATREVEIXES A FER-HO?

## INSTAL·LA L'OPENOFFICE A CASA!

Et vols instal·lar l'OpenOffice per tal de tenir les últimes versions dels programes d'ofimàtica bàsica: un processador de textos, un gestor de fulls de càlcul, diverses eines per a la creació i edició de presentacions, dibuixos vectorials, gràfics i fórmules, i diverses utilitats de conversió de fitxers (entre d'altres, els formats de Microsoft Office).

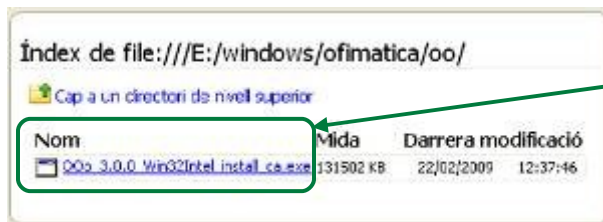
**1r** Posa el CD al lector.



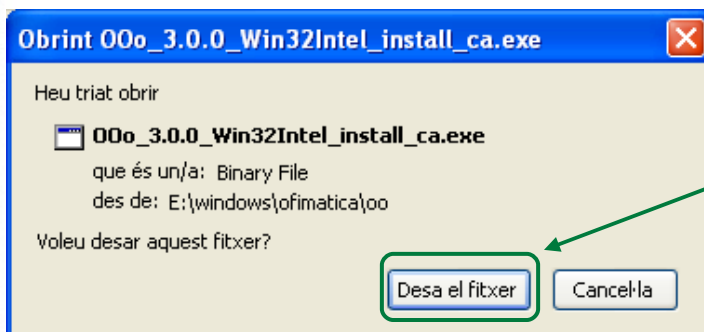
Automàticament s'obrirà amb el navegador que tinguis una finestra amb les diferents opcions de programes lliures que et pots instal·lar. Escull el que t'interessa en funció del sistema operatiu de l'ordinador.

**2n** Instal·laràs el paquet d'ofimàtica general per Windows.

Clica l'opció corresponent.



**3r** Clica per baixar-te (que es gravi al disc dur del teu ordinador) el programa concret que vols.



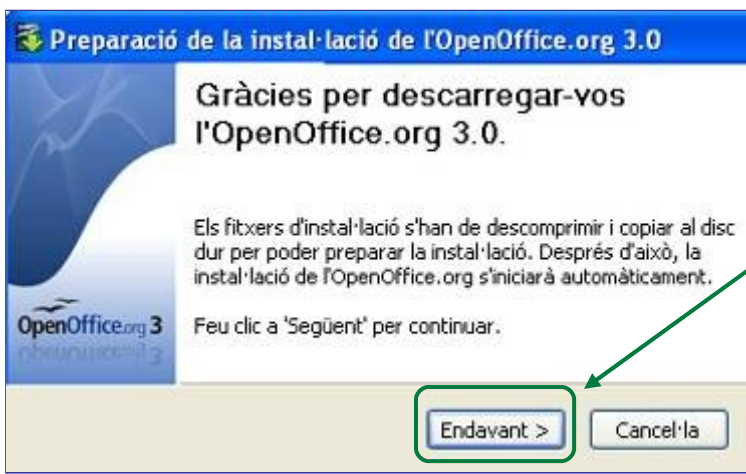
**4t** Dóna l'ordre de guardar el fitxer del programa, clicant **Desa el fitxer**.

**5è** Tanca totes les finestres que s'han obert.

**6è** Descomprimeix l'arxiu que t'has baixat fent **double-clic** sobre la icona. El trobaràs al lloc on ho tinguis configurat en el teu ordinador.



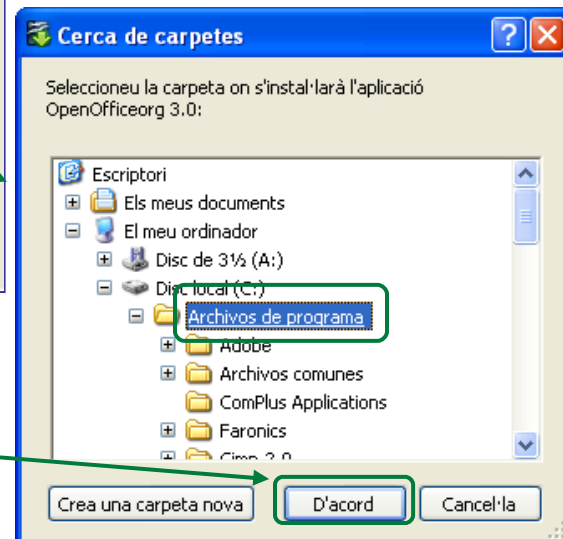
OOo\_3.0.0\_...



**7è** Llegeix atentament el que et diu l'assistent de descompressió. Si hi estàs d'acord, clica **Endavant**, i començarà la preparació per a la instal·lació del programari.



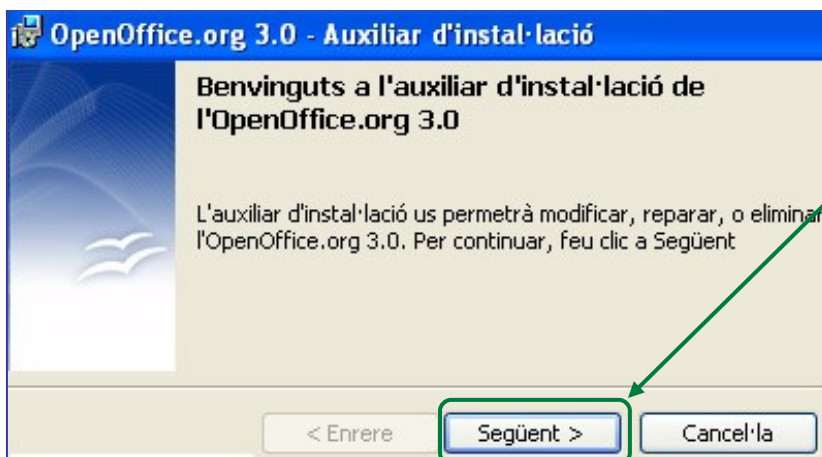
**8è** Clica **Navega** per a escollir la carpeta on es gravarà el programa.



**9è** Ves fins a: Ordinador > Disc local (C:) > Archivos de programa. I clica **D'acord**.

**10è** Clica **Descomprimeix**

Ja tens el programa descomprimit, ara començarà la instal·lació. Llegeix atentament totes les instruccions que t'apareixeran en l'assistent d'instal·lació. Abans de clicar o acceptar res, pensa bé què fas!



**11è** Clica **Següent**.



OpenOffice.org 3.0 - Auxiliari d'instal·lació

**Informació del client**

Si us plau, introduïu la vostra informació.

Nom d'usuari:  
Nom

Organització:  
Tic

Instal·leu aquesta aplicació per:

Per a qualsevol persona que utilitzi aquest ordinador (tots els usuaris)

Només per a mi (WinUE)

OpenOffice.org 3.0

< Enrere **Següent >** Cancel·la

12è Escriu el teu nom i la identificació del teu ordinador.

13è Clica Següent.

OpenOffice.org 3.0 - Auxiliari d'instal·lació

**Tipus de configuració**

Seleccioneu el tipus de configuració més adient a les vostres necessitats.

Seleccioneu un tipus de configuració.

**Completa**  
S'instal·laran totes les característiques del programa. (Necessita molt espai de disc)

Personalitzada  
Seleccioneu les característiques del programa que voleu instal·lar i a on s'instal·laran. Recomanat per a usuaris avançats.

OpenOffice.org 3.0

< Enrere **Següent >** Cancel·la

14è Clica el tipus de configuració Completa.

15è després Següent per continuar la instal·lació.

OpenOffice.org 3.0 - Auxiliari d'instal·lació

**S'està a punt per instal·lar el programa**

L'auxiliari està preparat per iniciar la instal·lació.

Feu clic a Instal·la per iniciar la instal·lació.

Si voleu revisar o canviar cap dels paràmetres d'instal·lació, feu clic a Enrere. Feu clic a Cancel·la per sortir de l'auxiliari.

Crea una drecera a l'escriptori

OpenOffice.org 3.0

< Enrere **Instal·la** Cancel·la

15è Inicia la instal·lació, clicant Instal·la.

No facis res, mentre s'està completant la instal·lació.

OpenOffice.org 3.0 - Auxiliari d'instal·lació

**L'auxiliari d'instal·lació ha finalitzat**

L'auxiliari d'instal·lació ha instal·lat l'OpenOffice.org 3.0 de manera satisfactòria. Feu clic a Finalitza per sortir de l'auxiliari.

< Enrere **Finalitza** Cancel·la

16è El programa ja està instal·lat. Clica Finalitza.