



Mòdul 2

Internet

Cercador Google



AJUNTAMENT
VILAFRANÇA
DEL PENEDÈS

A Internet pots descobrir qualsevol cosa! Però per poder trobar la informació que necessites s'han de saber utilitzar correctament els cercadors!

○ QUÈ ÉS UN CERCADOR?

Un cercador o cercador és un programa informàtic que serveix per trobar la informació que hi ha a Internet.

○ COM ES BUSCA?

A partir d'una **paraula clau** el cercador dóna una llista de referències que contenen la paraula. La paraula clau:

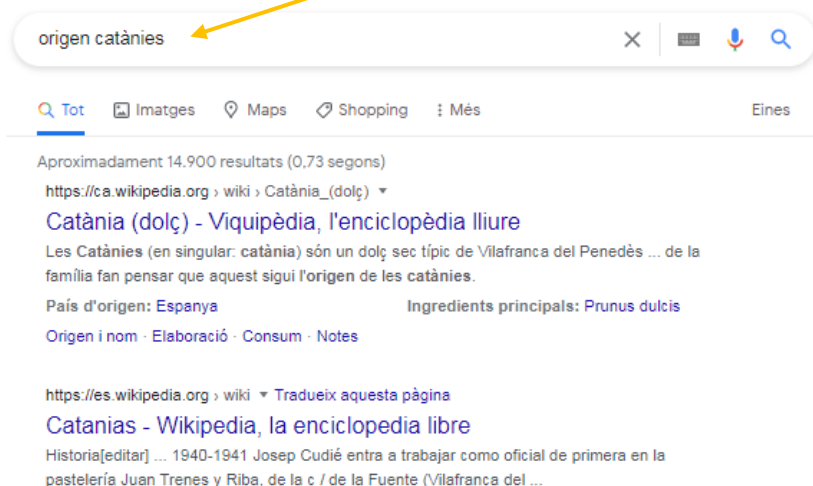
- Pot **ser un nom** (ex: Vilafranca) o **verb amb complement** (ex: viatjar a Vilafranca), però sempre han de representar la informació més important del què estem buscant.
- Si es vol trobar una informació literal o un nom exacte, es posen totes les paraules entre cometes "xxx".
- No s'aconsella que siguin ni frases, ni verbs conjugats, ni amb articles, etc.
- Pot ser en qualsevol idioma.

Per exemple, per saber l'origen de les catànies, les **paraules clau** que podríem utilitzar són:

- origen catànies
- catànies dolç

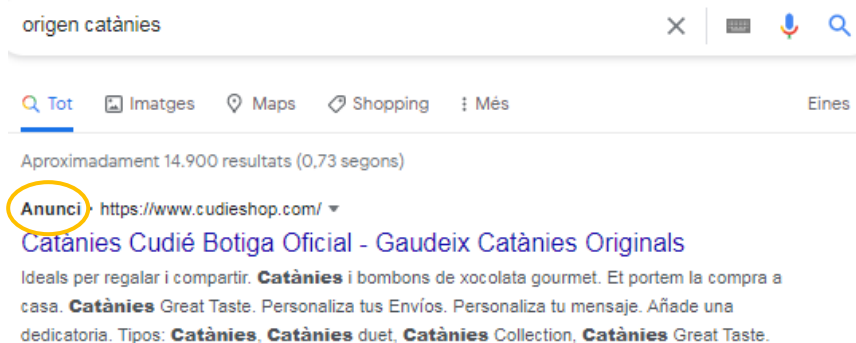
No és aconsellable utilitzar:

- D'on són originaries les catànies? → perquè és massa llarg, massa paraules.
- catànies → no té prou informació, sortiran webs de comercialització de catànies.



El **resultat** és un llistat de webs, imatges, etc. (segons el que busquis) relacionades amb la nostra cerca. A més, es troben endreçades segons la popularitat de la web (primer les més visitades). Es fa clic a sobre del resultat que ens interessa.

A vegades, el primer resultat que apareix al llistat no és sempre el més popular, ja que també hi ha webs que paguen perquè la seva pàgina surti en primer lloc, però el fet de que surti en primer lloc no vol dir que sigui la millor. Podrem diferenciar un resultat que és un anunci d'un altre que no ho és perquè al damunt del resultat posarà **"Anunci"**.



○ QUÈ PODEM BUSCAR?

Internet ofereix un gran ventall de possibilitats interessants. Podem buscar:

- **Informació** que trobarem en webs que tractin el tema o bé en webs d'enciclopèdies.
- **Imatges** que surten en webs o bé en bancs d'imatges, es poden guardar.
- Llocs a través de **mapes** o webs que et proposen rutes a seguir.
- I moltes més coses!

○ CERCADORS

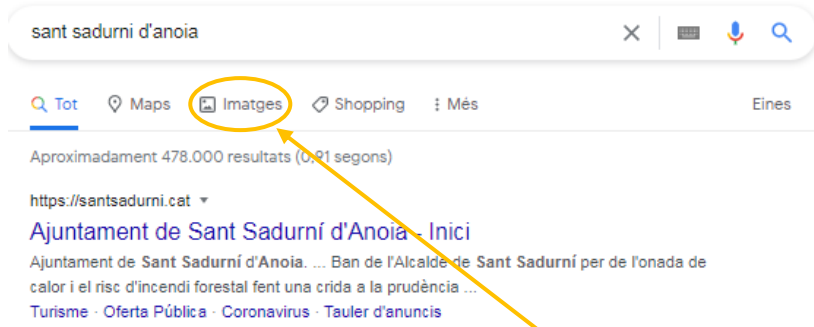
Els cercadors permeten cercar informació a tot Internet. Els més comuns són Bing, Yahoo, Duck Duck Go i Google, aquest últim és utilitzat per milions de persones cada dia i en ell podem trobar informació, imatges, mapes i molt més!

○ ARA ET TOCA A TU!

Vols anar a Sant Sadurní d'Anoia de visita, ja que és una població que està a prop de Vilafranca del Penedès però no has anat mai allà, així que decideixes buscar informació a Internet per poder organitzar millor la sortida.

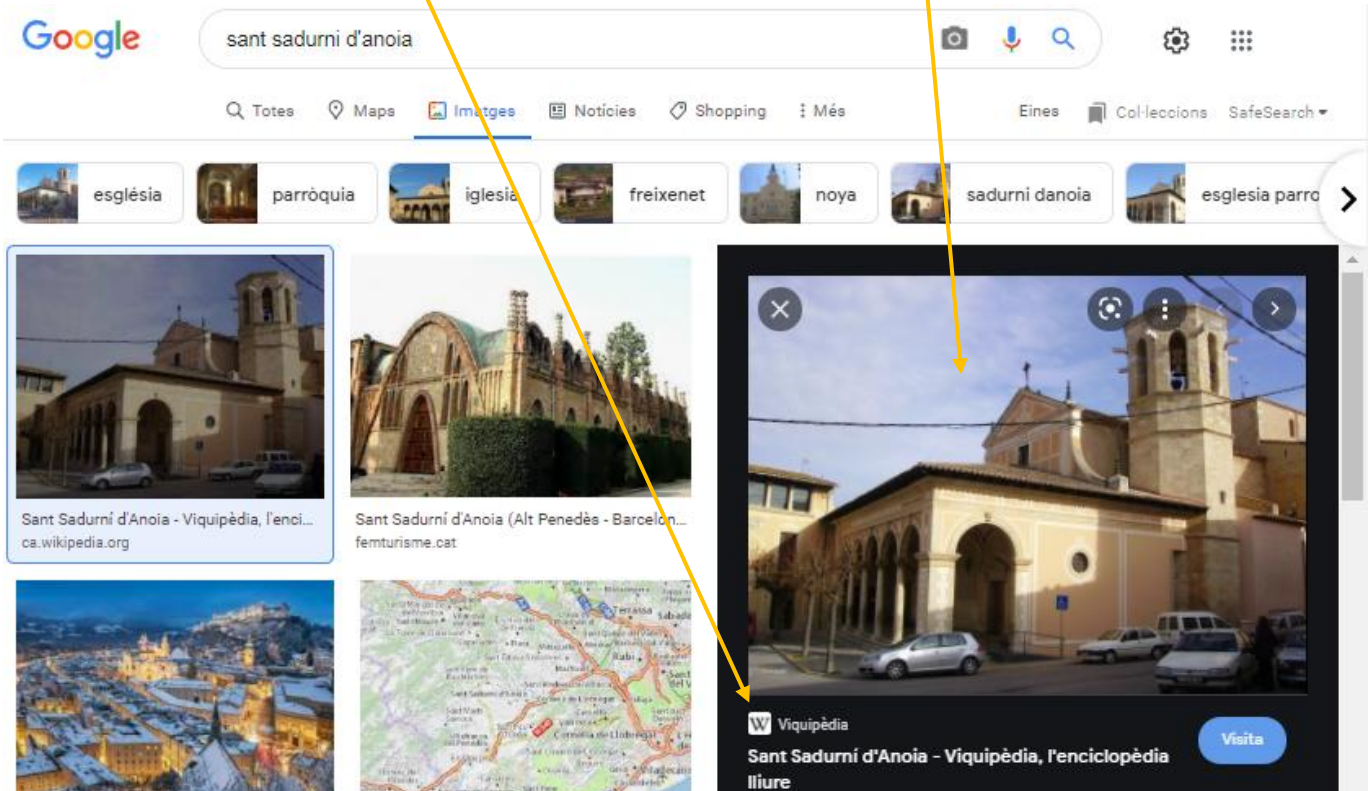
1. Primer de tot, vols buscar informació general sobre Sant Sadurní d'Anoia. Per fer-ho, accedeixes a www.google.com i com a paraula clau haurem de posar "Sant Sadurní d'Anoia", després haurem de fer clic a la tecla **Enter** perquè es faci la cerca i ens surtin els resultats.

2. Entres en el primer resultat que t'apareix per llegir la informació que conté i si no trobes la informació que busques, torna enrere i busca altres enllaços amb el botó del navegador de **retrocedir!**

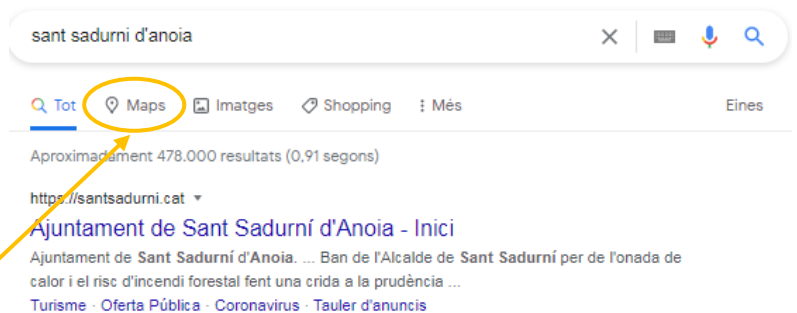


3. Potser que et ve de gust veure una mica com és Sant Sadurní, així que busques algunes fotos d'aquesta població. En la mateixa cerca, fas clic en l'apartat d'**Imatges** de Google per poder veure imatges de Sant Sadurní d'Anoia.

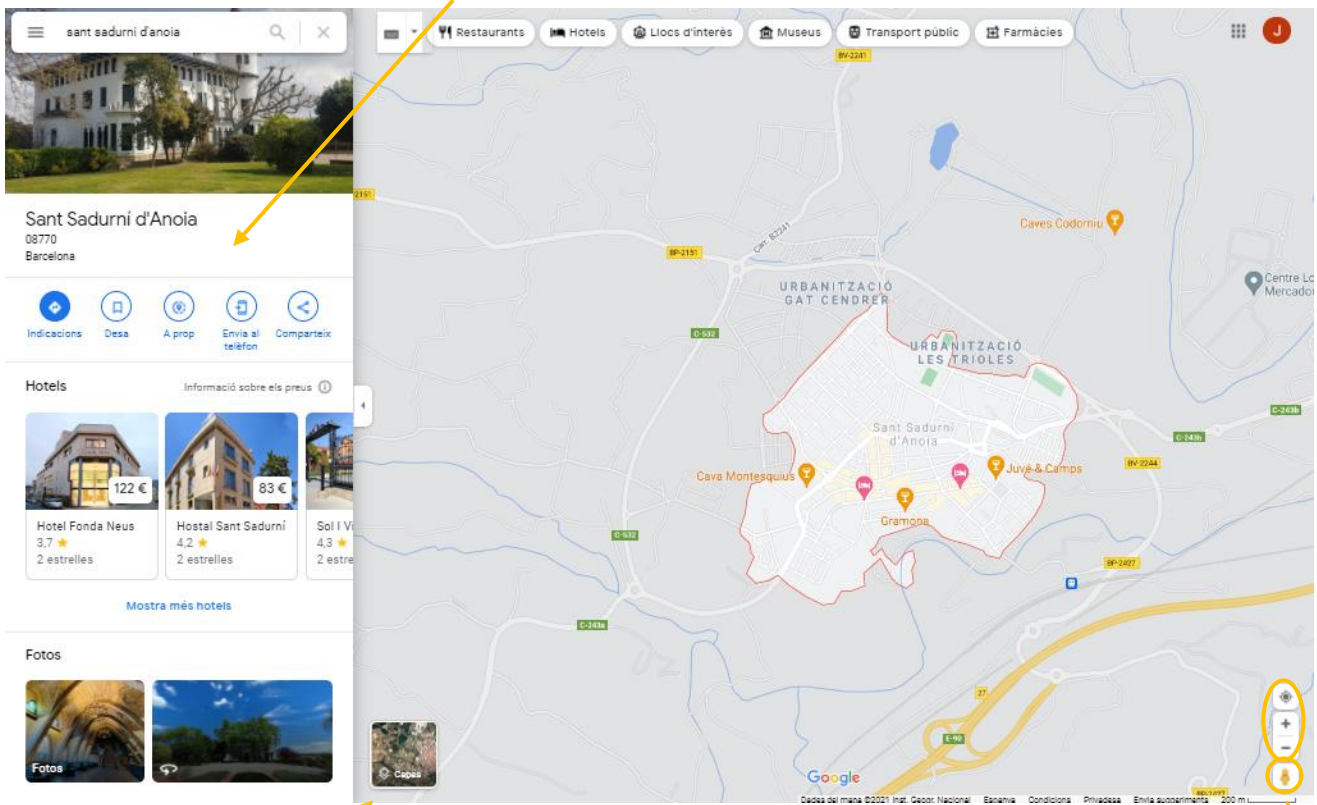
Si fas clic a alguna de les imatges la podràs veure en **gran** i podràs veure a quina pàgina **web està penjada**.



4. Ara que ja sabem com és, volem saber quant de temps trigarem en arribar. Podem o bé posar una adreça exacta o bé el nom de la població. Quan tinguem la cerca feta, li donem a l'apartat de **Maps**.



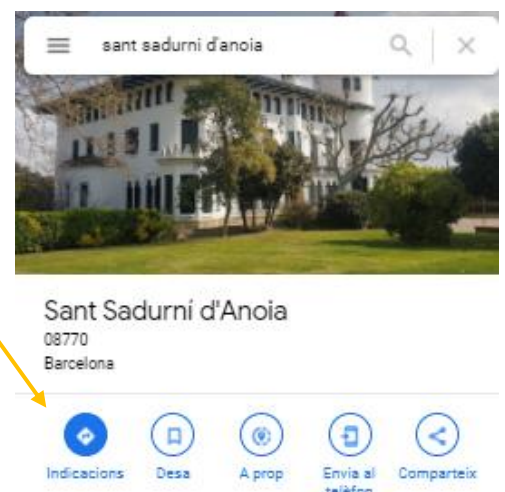
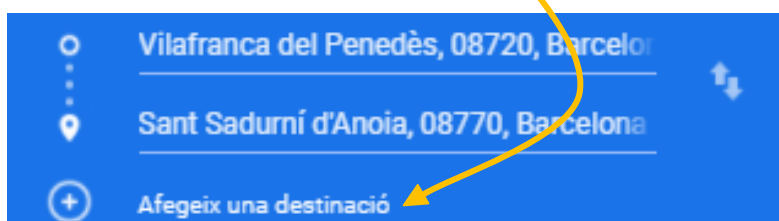
En aquesta pàgina podrem veure la situació geogràfica de la població i, a la part esquerra, podrem veure **informació** rellevant sobre la població.

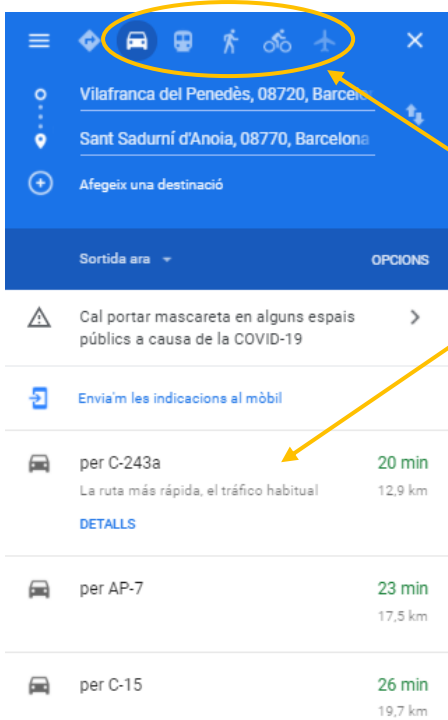


En l'apartat de **Capes** podem canviar el tipus de relleu que ens mostra al mapa, en els **controls** de la dreta podem allunyar o apropar el mapa i en el **ninot taronja** podem simular que estem caminant pels carrer, ja que ens fa un primer plànol del lloc. Arrossega el ninot taronja fins el lloc on et vols situar i veuràs el mateix que si estiguessis allà.

Per crear una ruta hem de pitjar **Indicacions** i un cop fet, hem d'escriure el lloc de partida.

Si volem, podem afegir una **parada** a la nostra ruta.





Un cop tenim tot introduït, ens sortiran els diferents **medis de transport** amb els qual podríem fer el trajecte.

A més a més, les **rutes possibles** que podríem fer, on s'inclou el temps que triguem en fer-la, per on anirem i quants kilòmetres farem i si fem clic en la ruta, aquesta quedarà seleccionada i podrem veure les indicacions que s'han de seguir per completar la ruta i poder arribar a la nostra destinació.

o PRACTICA MÉS!

La setmana que ve fareu un concurs de cuina amb els amics, i a tu t'ha tocat fer una amanida de **xató**.

1. Busca la recepta a Internet!

Creus que quedaria bé decorar els plats amb **fotos dels ingredients** que s'utilitzen.

2. Busca les imatges d'alguns d'aquests aliments.



El concurs serà a casa de la teva cosina, que viu a Valls.

3. Busca un **mapa** per anar de Vilafranca del Penedès a **Valls**.