

Què és el PTT?

- És una modalitat de Programa de formació i inserció.
- Objectiu: proporcionar formació en un àmbit professional a joves que han finalitzat l'ESO sense graduar.

A qui s'adreça?

- A nois i noies joves, d'entre 16 i 21 anys, que no tenen el GESO (Graduat en Educació Secundària Obligatòria) i volen formar-se en una professió.

Què trobaràs?

- Assessorament i pla d'atenció personalitzat.
- Orientació personal i recursos per a la inserció laboral i educativa.
- Iniciació en una professió de manera pràctica.
- Un primer contacte amb el món laboral

Quina durada té?

- Un curs acadèmic (setembre a juny).

Qui l'organitza?

El Departament d'Educació de la Generalitat de Catalunya i l'Ajuntament de Vilafranca del Penedès.

Quina formació rebràs?

Formació professional en un perfil específic
T'iniciaràs en les tasques corresponents a un primer nivell de qualificació en la professió que has escollit. Inclou pràctiques en empreses.

Formació general
Obtindràs recursos per desenvolupar-te millor personalment i professionalment i per continuar la teva formació. Conté: coneixement de l'entorn, recerca de feina, tècniques de comunicació i matemàtiques aplicades.

Comença el teu ITINERARI PROFESSIONAL

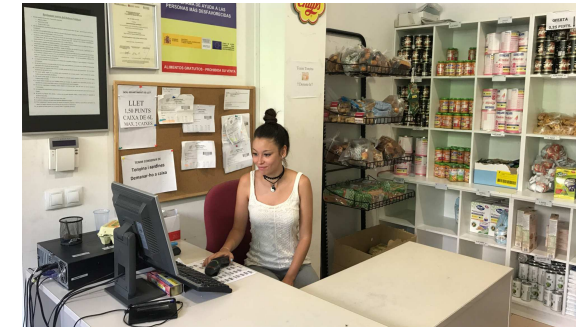


Què s'obté en acabar el PTT?

- Obtens una certificació de la formació rebuda i de les competències professionals adquirides.
- Et facilita la realització de les Proves d'Accés al Cicles Formatius de Grau Mitjà i l'accés a un Centre de Formació d'Adults per treure't el Graduat en Secundària.

Programa de formació i inserció Pla de Transició al Treball

AUXILIAR DE VENDES, OFICINA I ATENCIÓ AL PÚBLIC



AUXILIAR DE FABRICACIÓ MECÀNICA I INSTAL·LACIONS ELECTROTÈCNiques



ESTRUCTURA DEL PROGRAMA DE FORMACIÓ I INSERCIÓ: PFI-PTT

1a avaluació	2a i 3a avaluació	Fins 1 any després
setembre-desembre	gener-juny	
MÒDULS de formació professional Inclou 180 hores de pràctiques en empresa		Acompanyament i seguiment de la inserció laboral i educativa segons itinerari personal de cada jove
MÒDULS de formació general		
ORIENTACIÓ, TUTORIA I ASSESSORAMENT PERSONALITZAT		



I en acabar pots...

Treballar com auxiliar administrativa o auxiliar de vendes i atenció al públic en oficines o establiments comercials.

Treballar com auxiliar de mecànica o electricitat en tallers de maquinària, serralleries o en empreses instal·ladores i de manteniment d'edificis.

Continuar la formació i matricular-te a un cicle formatiu de grau mitjà de la família professional que t'agradi, si aprofes la PACFGM (Prova d'Accés a Cicles Formatius de Grau Mitjà) o a un Centre de Formació d'Adults per treure't el Graduat en Secundària (GESO).

Formació professional AUXILIAR DE VENDES, OFICINA I ATENCIÓ AL PÚBLIC



En aquest programa aprendràs:

- Tècniques bàsiques de comercialització.
- Atenció al client.
- Gestió de comandes i venda de productes.
- Ofimàtica i tècniques administratives bàsiques.
- Formació en prevenció de riscos laborals.

Formació professional AUXILIAR DE FABRICACIÓ MECÀNICA I INSTAL·LACIONS ELECTROTÈCNiques



En aquest programa aprendràs:

- Operacions bàsiques de fabricació mecànica i muntatge.
- Soldadura.
- Instal·lacions electrotècniques.
- Formació en prevenció de riscos laborals.



CURS 2019- 2020 Preinscripció i Matrícula a:

PTT Vilafranca del Penedès
 IES Alt Penedès Av. Tarragona s/n
 08720 Vilafranca del Penedès
a8960023@xtec.cat



Pla de Transició al Treball de Vilafranca del Penedès
 Av. Tarragona s/n
 Vilafranca del Penedès 08720

Presentació de sol·licituds: del 13 al 24 de maig de 2019, ambdós inclosos.
Horari atenció : De dilluns a divendres, de 9h a 13:00h (visites concertades)

Per a més informació

93 817 17 19